

# UNI ADVANCED

Ver. 1.0  
Dátum: 2015-05-27

<b>Použitie:</b>	Viacvrstvový izolovaný komínový systém pre kotly, kachle a krby v bytovej a nebytovej výstavbe
<b>Inýtalácia:</b>	Interiér, exteriér
<b>Palivá:</b>	Plyn, olej, tuhé palivá
<b>Prevádzková teplota:</b>	m600 °C
<b>Odolnosť pri vyhorení sadzí:</b>	Áno
<b>Režim prevádzky:</b>	podtlak (N1 m40 Pa)
	- Suchý (Plyn, olej, tuhé palivá) - Mokry (Plyn, olej, tuhé palivá)
<b>Materiál vložky:</b>	Izostatická keramika
<b>Materiál tvárnice:</b>	Od aho ený betón $\rho = 1150 \text{ kg/m}^3$
<b>Typ a hustota izolácie:</b>	Dosky z minerálnej vlny $\sim 100 \text{ kg/m}^3$
<b>Tepelný odpor:</b>	0,4 m <sup>2</sup> K/W merané pri 200 °C s Ø200 mm
<b>Stredná drsnosť :</b>	1,5 mm pod a 13384-1
<b>Vo ná výška nad posledným uchyt.bod:</b>	m3,0 m (Ø140 - Ø200 mm) výstu0e v rohoch kanáloch jednotlivých betónových tvární
<b>Vzdialenosť medzi bo nými podperami:</b>	4,0 m (Ø140 - Ø200 mm)



## Technické parametre:

Vnútorý priemer vložky(mm):	140	160	180	200					
Vonkajšie rozmery tvárnice(mm):	320/320	320/320	360/360	360/360					
Vnútorná hrúbka vložky (mm):	6,5	6,5	7	7					
Hrúbka izolácie (mm):	33	23	33	23					
Vonkajšia hrúbka steny (mm):	40	40	40	40					
Hmotnosť(kg/m)	64	68	73	79					

Informácie sú platné pre jednoprieduchový komín.

Informácie o vonkajších rozmeroch tvární a váhy pre dvojrieduchové a kombinácie s vetracou zachtou . vid.katalóg.

UNI ADVANCED Ě komínový systém odolný vo i vyhoreniu sadzí:	
CE íslo osved enia EN 13063-1:	CE Ozna enie EN 13063-1:
<b>1085 Ě CPR Ě 0250</b> Výrobný závod: Nussbach (A)	T400 . N1 . D3 . G XX*

\* vzdialenos od hor avých materiálov, závisí od typu inžtalácie.

UNI ADVANCED Ě komínový systém s mokrou prevádzkou:	
CE íslo osved enia EN 13063-2:	CE Ozna enie EN 13063-2:
<b>1085 Ě CPR Ě 0251</b> Výrobný závod: Nussbach (A)	T400 . N1 . W2 . O XX* T200 . N1 . W2 . O 00

\*Vzdialenos od hor avých materiálov, závisí od typu inžtalácie.

### Obr. 1: Inžtalácia plne vetraná medzi poschodiami

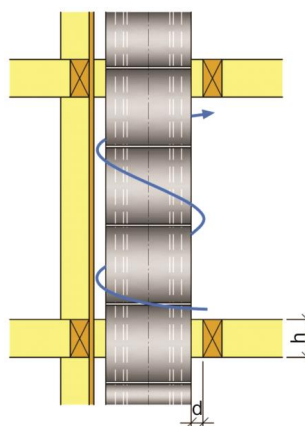
Vzdialenos od hor avých konštrukcií:

h @200 mm

**T200:**  $\varnothing 140 . \varnothing 200 = \mathbf{O00}$

**T400:**  $\varnothing 140 . \varnothing 200 = \mathbf{G30}$

**T600:**  $\varnothing 140 . \varnothing 200 = \mathbf{G50}$



Obr.1

### Obr. 2: Inžtalovaná na hor avej stene - Izolovaný priestor medzi komínom a stenou

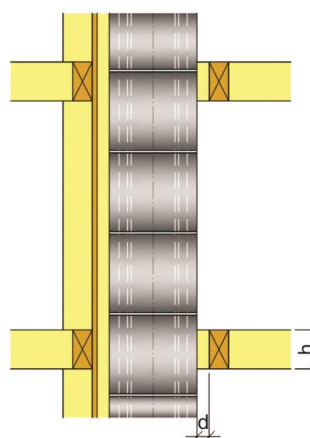
Vzdialenos od hor avých konštrukcií:

h @600 mm

**T200:**  $\varnothing 140 . \varnothing 200 = \mathbf{O00}$

**T400:**  $\varnothing 140 . \varnothing 200 = \mathbf{G50}$

**T600:**  $\varnothing 140 . \varnothing 200 = \mathbf{G100}$



Obr. 2